



The sky is the limit

PRESENTACIÓN DE RESULTADOS 2023

Madrid, 28 de febrero 2024

Al asistir a esta presentación y/o aceptarla, se considerará que ha leído y aceptado el contenido de esta cláusula de exención de responsabilidad.

La información contenida en esta presentación ("Presentación") ha sido preparada por Greenergy Renovables S.A. (la "Sociedad") y no ha sido verificada de forma independiente ni será actualizada. No se hace ninguna declaración, garantía o compromiso, expreso o implícito, en cuanto a la imparcialidad, exactitud, integridad o corrección de la información u opiniones contenidas en este documento, y no se debe confiar en ellas, y nada de lo contenido en esta Presentación es, ni se debe confiar en ella, como una promesa o declaración. Ni la Sociedad ni ninguno de sus empleados, directivos, consejeros, representantes, agentes o afiliados tendrán responsabilidad alguna (por negligencia o de otro modo, ya sea directa o indirecta, contractual, extracontractual o de otro tipo) por cualquier pérdida derivada del uso de esta Presentación o de su contenido, o relacionada de otro modo con esta Presentación.

Esta presentación tiene únicamente fines informativos y está incompleta sin referencia a la información pública disponible de la empresa y, en su caso, al briefing oral proporcionado por la empresa, por lo que debe considerarse únicamente junto con dicha información. La información y las opiniones contenidas en esta presentación se facilitan a fecha de hoy y están sujetas a cambios sin previo aviso. No es la intención proporcionar, y usted no puede confiar en estos materiales como proporcionar, un análisis completo o exhaustivo de la empresa financiera o posición comercial o perspectivas.

Esta Presentación no constituye asesoramiento de inversión, jurídico, contable, normativo, fiscal o de otro tipo, y no tiene en cuenta sus objetivos de inversión ni su situación jurídica, contable, normativa, fiscal o financiera, ni sus necesidades particulares. Usted es el único responsable de formarse sus propias opiniones y conclusiones sobre dichas cuestiones y de realizar su propia evaluación independiente de la Sociedad. Usted es el único responsable de buscar asesoramiento profesional independiente en relación con la Sociedad. Ninguna persona aceptará responsabilidad alguna por la información o por cualquier acción emprendida por usted o cualquiera de sus directivos, empleados, agentes o asociados sobre la base de dicha información.

Esta presentación contiene información financiera relativa a los negocios y activos de la empresa. Dicha información financiera puede no haber sido auditada, revisada o verificada por ninguna empresa de contabilidad independiente. La inclusión de dicha información financiera en esta Presentación o en cualquier otra presentación relacionada no debe considerarse como una representación o garantía por parte de la Empresa, sus afiliados, asesores o representantes o cualquier otra persona en cuanto a la exactitud o integridad de la representación de dicha información financiera.

La información contenida en este documento no refleja la situación financiera ni los resultados de las operaciones de la Sociedad y no debe tomarse como base para tomar una decisión de

inversión. Determinada información financiera y estadística contenida en este documento ha sido objeto de ajustes de redondeo. En consecuencia, la suma de determinados datos puede no coincidir con el total expresado.

Algunas de las afirmaciones contenidas en esta Presentación pueden ser de carácter prospectivo. Por su naturaleza, las afirmaciones de carácter prospectivo entrañan una serie de riesgos, incertidumbres y presunciones que podrían hacer que los resultados o acontecimientos reales difieran sustancialmente de los expresados o implícitos en las afirmaciones de carácter prospectivo. Estos incluyen, entre otros factores, los cambios en las condiciones económicas, empresariales y de mercado, los cambios en las condiciones políticas y las perspectivas de crecimiento previstas por la dirección de la empresa. Estos y otros factores podrían afectar negativamente al resultado y a los efectos financieros de los planes y acontecimientos descritos en el presente documento. Cualquier declaración prospectiva contenida en esta Presentación y basada en tendencias o actividades pasadas no debe tomarse como una representación de que tales tendencias o actividades continuarán en el futuro. La Sociedad no asume obligación alguna de actualizar o revisar las declaraciones prospectivas, ya sea como resultado de nueva información, acontecimientos futuros u otros motivos.

Los datos y previsiones sobre el mercado y el sector que pueden incluirse en esta Presentación se han obtenido a partir de encuestas, estimaciones, expertos y estudios internos, en su caso, así como de estudios de mercado externos, información de dominio público y publicaciones del sector. La Sociedad, sus filiales, directores, consejeros, asesores y empleados no han verificado de forma independiente la exactitud de dichos datos y previsiones del mercado y del sector y no ofrecen ninguna declaración ni garantía al respecto. Dichos datos y previsiones se incluyen en el presente documento únicamente con fines informativos. En consecuencia, no debe depositarse una confianza indebida en ninguno de los datos industriales o de mercado contenidos en esta Presentación.

La distribución de esta Presentación en otras jurisdicciones puede estar restringida por la ley, por lo que las personas a las que llegue esta presentación deberán informarse sobre dichas restricciones y respetarlas.

NI ESTA PRESENTACIÓN NI NINGUNA DE LAS INFORMACIONES AQUÍ CONTENIDAS CONSTITUYEN UNA OFERTA DE COMPRA, VENTA O CANJE, NI UNA SOLICITUD DE OFERTA DE COMPRA, VENTA O CANJE DE VALORES, NI NINGÚN TIPO DE ASESORAMIENTO O RECOMENDACIÓN CON RESPECTO A DICHS VALORES.

Los valores de la empresa no pueden ofrecerse ni venderse en los Estados Unidos de América salvo en virtud de una declaración de registro efectiva conforme a la Securities Act de 1933 o de una exención válida de registro.



CLAVES OPERATIVAS

15,3GW Plataforma Solar
11,3GWh Plataforma Almacenamiento
1,7GW & 1,0GWh Operación y Construcción

Nuevo **PPA híbrido** para Oasis Atacama
 PPAs para fases 1-4 (**1,3TWh/a**) firmados
 Acuerdo con **BYD** para baterías

Venta de **174MW** activos en Perú
150m\$ entrada de caja neta (1,3x EV/IC)
55% del objetivo de desinversiones cumplido



CLAVES FINANCIERAS

Ingresos **400m€** (+37% anual) EBITDA
 EBITDA **105m€** (+108% anual)
 Beneficio neto **51m€** (x5 anual)

Inversión total **366m€**
 Deflación en paneles y baterías
 Financiación de **175m€** para Valkyria

Deuda neta¹ **579m€** (460m€ proforma²)
 Apalancamiento **5,6x** (3,7x proforma²)
 Apal. Corporativo **2,8x** (1,1x proforma²)



CLAVES ASG

Objetivos del cuarto trimestre cumplidos
 en la **Hoja de Ruta ASG para 2023**

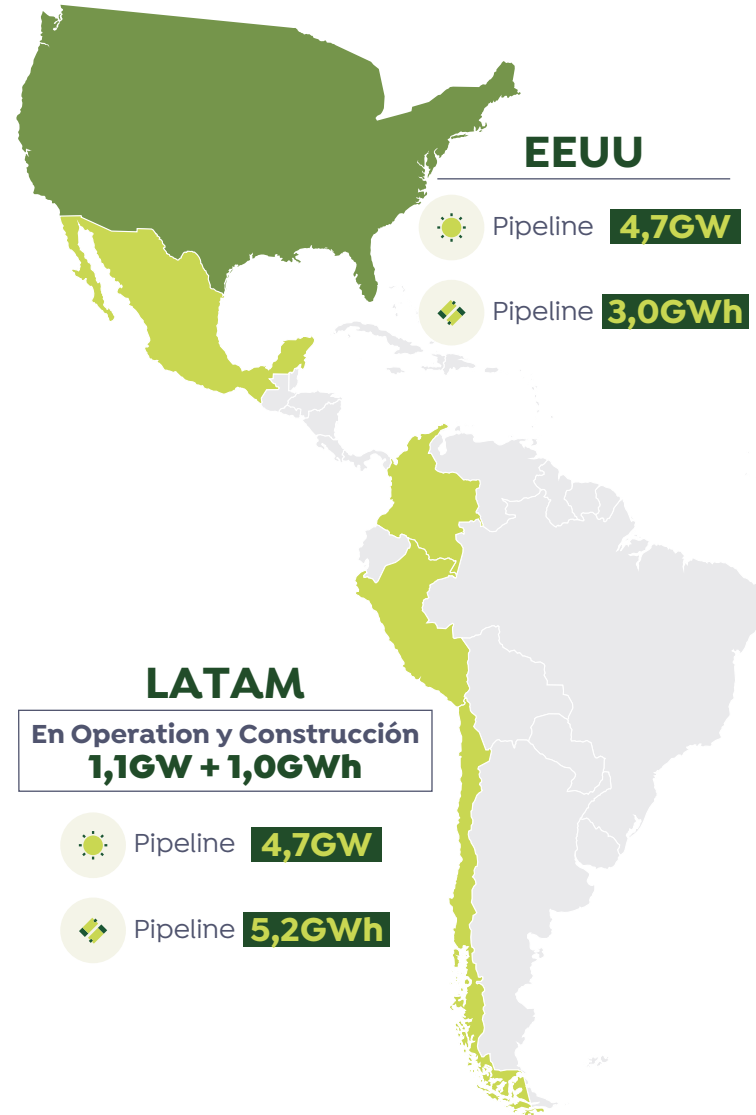
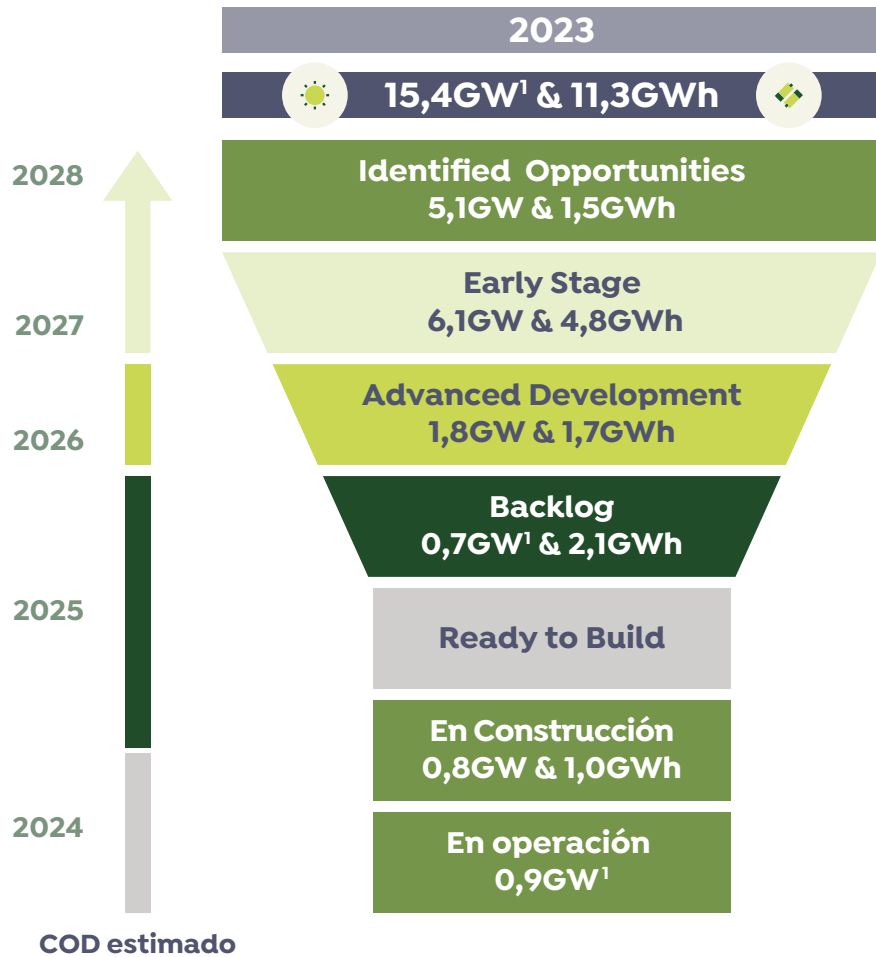
Hoja de Ruta 2024-26 y Estrategia
Net zero en 2040 aprobadas

Mejora de calificación **S&P a 68** (vs. 56)
 Calificación **Ethifinance 80/100**
 Calificación **CDP** revisada a **B**

¹ Deuda neta ex NIIF6.

² Cifras proforma asumen que la desinversión de activos solares y eólicos en Perú hubiese ocurrido el 31 de diciembre de 2023.

VISIÓN DE LA PLATAFORMA – SOLAR & ALMACENAMIENTO



¹ Plataforma Total incluye 100MW de energía eólica, de los cuales 40MW en cartera y 60MW en operación.

ACTUALIZACIÓN PROYECTOS SOLAR & ALMACENAMIENTO



- ✓ **c100MW** adicionales de capacidad solar en US
- ✓ Plataforma de **3,0GWh** en almacenamiento



- ✓ Europe es la mayor plataforma solar (**5,0GW**)
- ✓ Plataforma de **3,1GWh** en almacenamiento



- ✓ Chile es la segunda mayor plataforma (**2,9GW**)
- ✓ Plataforma de **5,2GWh** en almacenamiento



SOLAR PV

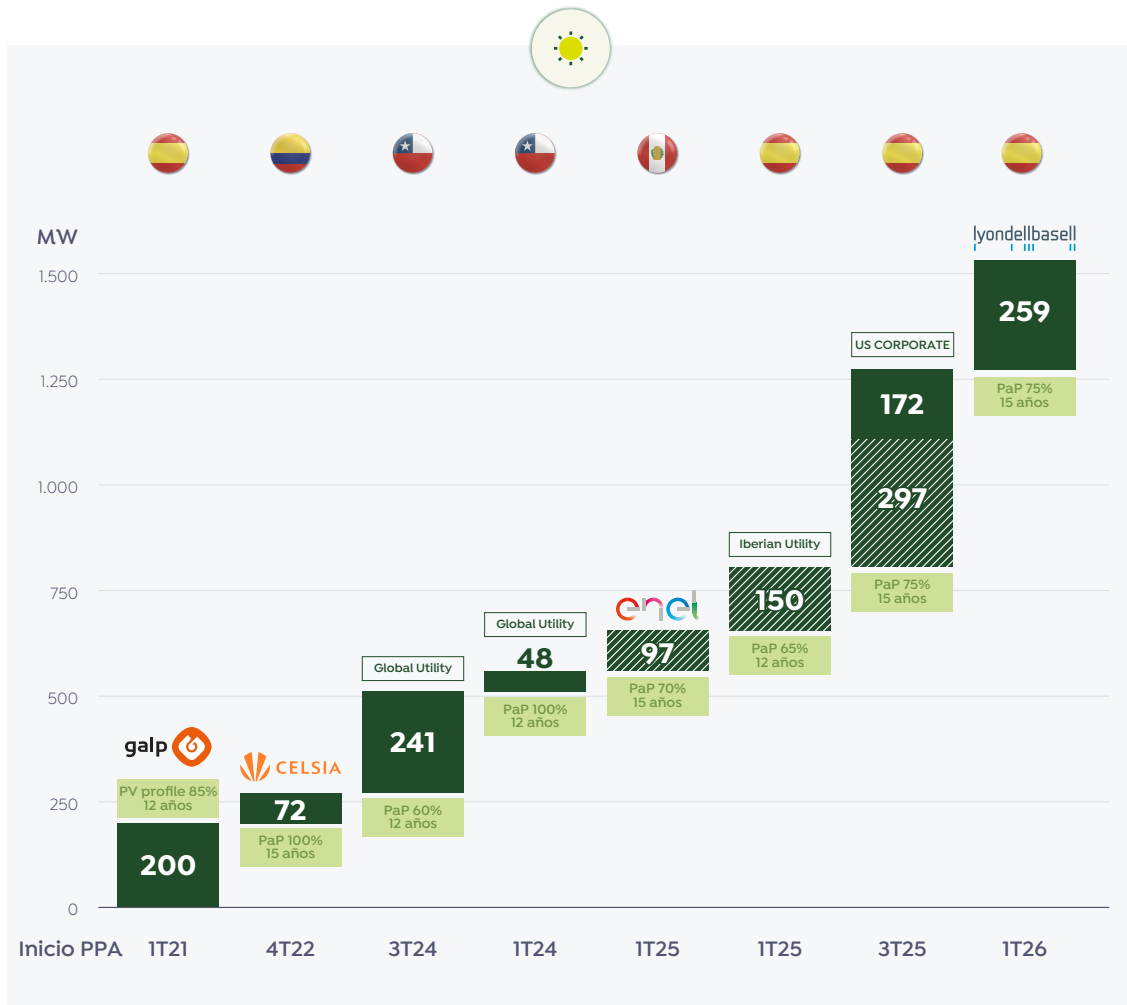
MW		En Const.	Backlog	Advanced Dev	Early Stage	Ident. Opp.	Total Pipeline
Probabilidad de ejecución	In Operation	100%	90%	70%	50%	20-40%	
EEUU				176	3.404	1.080	4.660
Total EEUU				176	3.404	1.080	4.660
España	200	472		259		750	1.481
Italia				282	225	685	1.192
Reino Unido				95	96		191
Polonia				74	1.002	450	1.526
Alemania						550	550
Rumanía						108	108
Total Europa	200	472		710	1.323	2.543	5.048
Chile	536	262	547	863	527	200	2.399
Colombia	77	89	72	48		96	305
México	35				380	575	955
Perú					444	600	1.044
Total Latam	648	351	619	911	1.251	1.471	4.703
Solar PV	848	823	619	1.797	6.078	5.094	14.411
Eólico	60		40				40
Total	908		659				14.451



ALMACENAMIENTO

MWh		En Const.	Backlog	Advanced Dev	Early Stage	Ident. Opp.	Total Pipeline
Probabilidad de ejecución		100%	90%	70%	50%	20-40%	
EEUU					3.033		3.033
Total EEUU	0	0	0	0	3.033	0	3.033
España				175			175
Italia				254	587	561	1.402
Reino Unido				160	110		270
Polonia				108	1.096		1.204
Almania							
Rumanía							
Total Europe	0	0	0	697	1.793	561	3.051
Chile	1.000	2.100	1.000			968	5.168
Colombia							
México							
Perú							
Total Latam	1.000	2.100	1.000	1.000	0	968	5.168
Almacenamiento	1.000	2.100	1.697	4.826	1.529	11.252	11.252

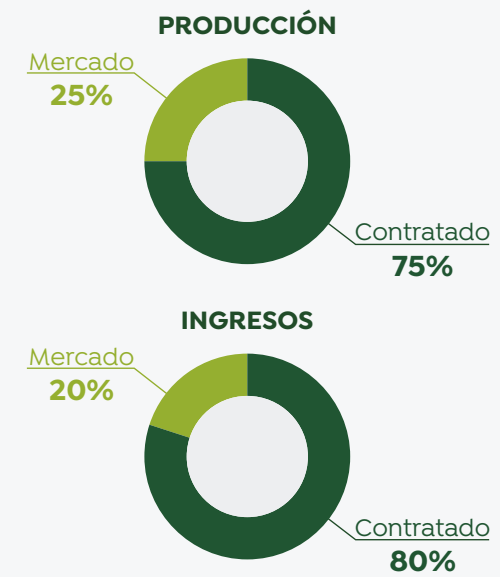
MODELO DE NEGOCIO VISIBLE Y DEFENSIVO (80% de los ingresos contratados durante 15 años)



▨ Proyectos Vendidos ■ Cartera de Proyectos

- ✓ PPAs por 2,2GW/3,5TWh p.a. firmados
- ✓ 75% de la producción con PPAs desde 2026
- ✓ 25% de la producción vendida a mercado...
- ✓ ... 20% en horas solares y 5% en nocturnas
- ✓ c3.700m€² de ingresos contratados

PRODUCCIÓN E INGRESOS CONTRATADOS



¹ PPA híbrido, significa que el volumen contratado representa el 75% de la energía producida tanto en horas solares como nocturnas | ² c500m€ de los proyectos vendidos de Valkyria y Matarani

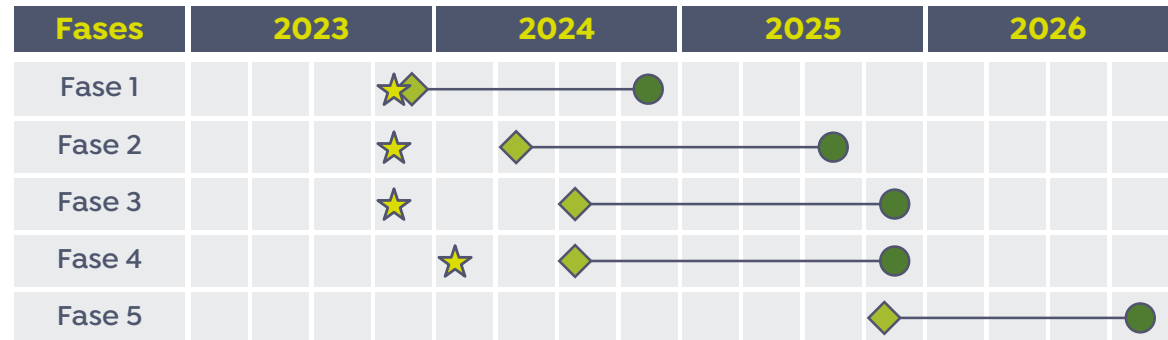
MAYOR PROYECTO DE ALMACENAMIENTO EN LATAM CON 4,1GWh

INVERSIÓN TOTAL
c1.400m\$

TIR DE PROYECTO
11-14%



- ✓ **PPA híbrido** firmado para la Fase 4 de Oasis Atacama
- ✓ **720GWh** contratados (75% de la producción solar y nocturna)
- ✓ **75%** de Oasis Atacama (Fases 1-4) ya contratadas
- ✓ **Acuerdo estratégico** con **BYD** para el suministro de baterías



◆ RTB ● COD ★ PPA

	PV	Almacenamiento		PPA (horas nocturnas)			Financing
	MW	MW	MWh	Años	Ouput	Offtaker	
Fase 1	103	95	475	15	128GWh/y	EMOAC	Mandato
Fase 2	111	105	525	15	143GWh/y	EMOAC	Mandato
Fase 3	230	200	1.000	15	270GWh/y	EMOAC	Mandato
Fase 4	264	220	1.100	15	720GWh/y ¹	Eléctrica Global	Mandato
Fase 5	240	200	1.000	-	-	En negociación	-
OASIS ATACAMA	c950	820	4.100				

¹ PPA híbrido, significa que el volumen contratado representa el 75% de la energía producida tanto en horas solares como nocturnas.

643MW DE ACTIVOS VENDIDOS POR c340m€ EN 2023-24



- ✓ Venta de **447MW** solares en España por **445m€ (Valor Empresa)**, que implica 1.00m€/MW o **1,5x VE/CI**
- ✓ Venta de **174MW** activos solares (97MW) y eólicos (77MW) en Perú por **150m\$**, que implica **1,3x VE/CI**
- ✓ Los activos peruanos no tienen deuda asociada, por lo que lo recibido reduce la deuda corporativa de Greenergy
- ✓ **643MW activos vendidos** por **c610m€** en 2023-24, que implica el **40%** del objetivo de 350-450MW p.a. para 2023-26
- ✓ Entrada de caja neta de **c340m€** en 2023-24, que implica el **55%** del objetivo de **600m€** para 2023-26

	VALKYRIA		
	1 ST HITO	2 ND HITO	TOTAL
	EQT-SPK deal	ALLIANZ CP deal	Valkyria
MW	150	297	447
Fecha de cierre	3T23	2T25	-
VE (m€)	174	271	445
VE/MW (m€)	1,16	0,91 ¹	1,00
EBITDA (m€)	69	75-80 ²	144-149
VE/IC (x)	1,7	1,4	1,5

	PERÚ		
	SOLAR PV	EÓLICA	TOTAL
	YINSON	UTILIDAD GLOBAL	PERÚ
MW	97	77	174
Fecha de cierre	1T24	1S24	-
VE (m\$)	90 ³	60	150
VE/MW (m\$)	0,84 ⁴	1,62 ⁶	-
EBITDA (m\$)	21 ⁵	2 ⁷	23 ⁸
VE/IC (x)	1,4	1,0	1,3

¹ 0,96m€/MW incluyendo ingresos anticipados | ² 85-90m€ incluidos ingresos anticipados | ³ Incluye una entrada de efectivo de 8m\$ relacionada con WK. | ⁴ 0,85m\$ /MW incluida la ganancia. | ⁵ 22m\$ incluyendo la ganancia.

⁶ El múltiplo se refiere a los activos en operación. | ⁷ 5m\$ incluyendo la ganancia. | ⁸ 27m\$ incluyendo la ganancia.

PRINCIPALES DATOS OPERATIVOS Y FINANCIEROS

- ✓ **+24%** en producción de energía por la nueva capacidad y la mejora de los factores de carga
- ✓ **64%** de la producción total con contratos a largo plazo (+34%)
- ✓ **+13%** en precios capturados, impulsado por la nueva capacidad y los altos precios de la energía eólica

- ✓ Resultados impulsados por Energía y rotación de activos
- ✓ La aceleración del gasto de capital refleja una mayor ejecución
- ✓ Deuda neta proforma¹ **460m€**, que implica 3,7x EBITDA (1,1x Convenio Bono²)

Principales Datos Operativos

	2023	2022	Var.
Tipo de cambio (\$/€)	1,08	1,05	3%
Capacidad total (MW)	860	712	21%
Incremento neto	148	171	(13%)
Incremento bruto	298	200	49%
Producción Solar	982.507	773.921	27%
Producción Eólica	267.38	237.700	12%
Producción total (GWh)	1.249.645	1.011.621	24%
PPAs	797.728	593.940	34%
Mercado	451.917	417.681	8%
Factor de carga (%)	26,5%	21,4%	24%
Precio capturado (€/MWh)	52,2	46,1	13%
PPAs	50,0	44,2	13%
Mercado	56,2	48,8	15%

Principales Datos Financieros

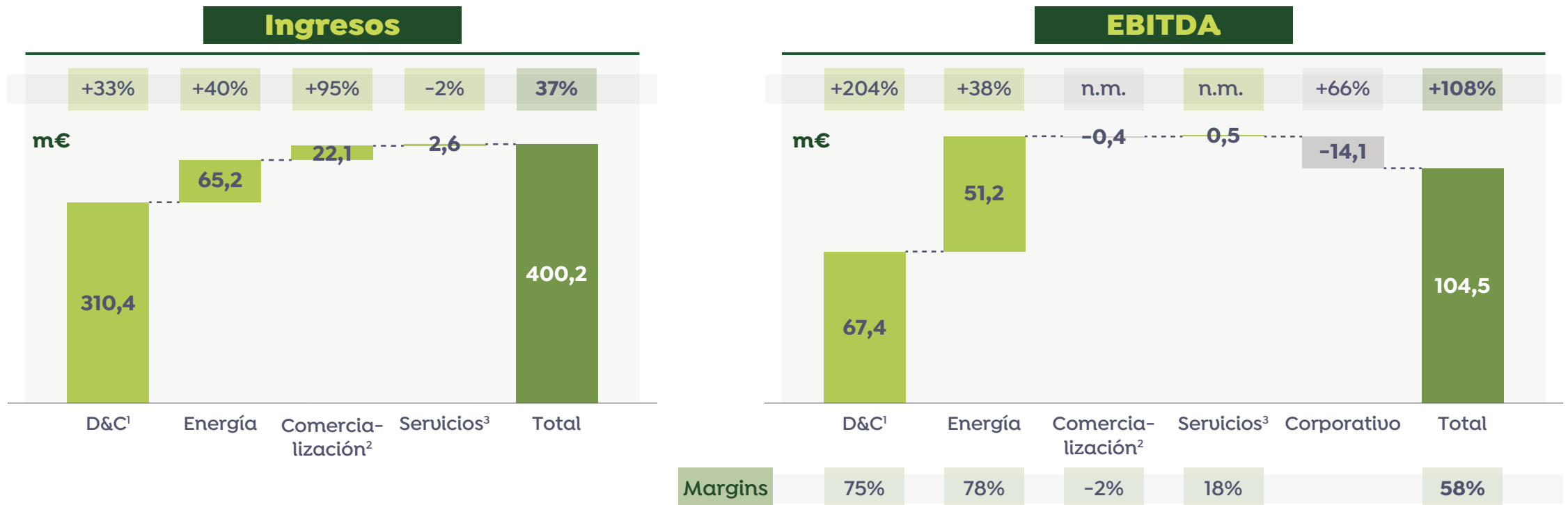
(m€)	2023	2022	Var.
Ingresos	400,2	293,0	37%
Ingresos de Energía	65,2	46,5	40%
EBITDA	104,5	50,2	108%
EBITDA de Energía	51,2	37,1	38%
EBIT	86,6	29,8	190%
Beneficio Neto	51,1	10,3	395%
Inversión	366,3	194,4	88%
	2023	2022	Var.
Inmovilizado material	730,0	582,1	25%
Patrimonio neto	343,7	244,8	40%
Deuda Neta	578,9	313,3	85%
Corporativa	236,0	72,4	226%
Deuda neta/EBITDA	5,6x	6,4x	-
Convenio Bono ²	2,8x	3,1x	-

¹ Las cifras proforma asumen que la venta de activos eólicos y solares en Perú se habría cerrado el 31 de diciembre de 2023.

² Calculado como Deuda Neta con recurso dividido por EBITDA Relevante UDM (84m€). En el dato proforma, el EBITDA Relevante USD asciende a 83m€.

DESGLOSE DE INGRESOS & EBITDA

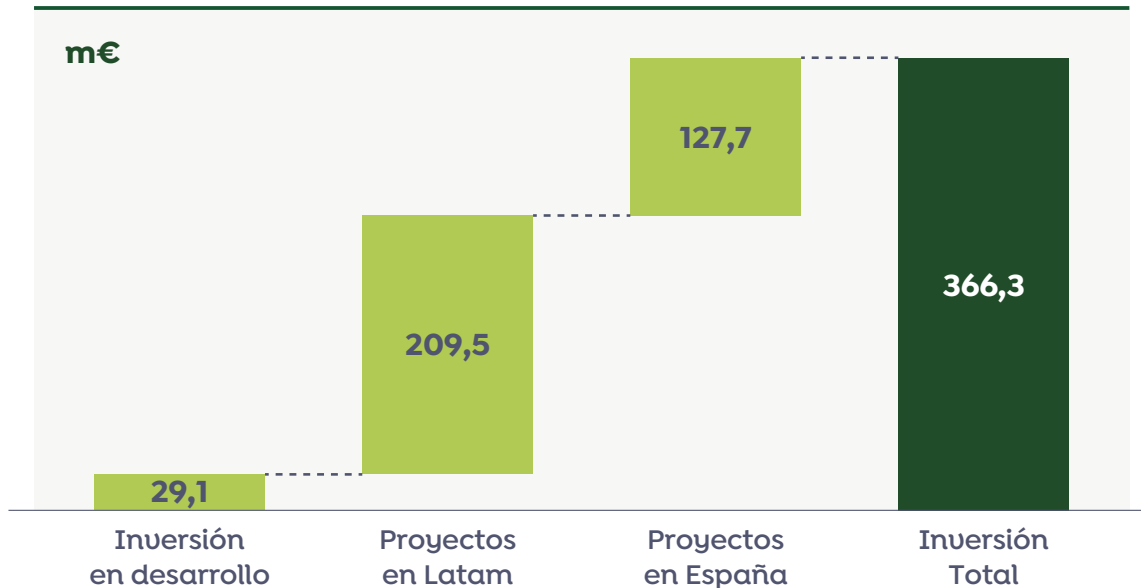
- ✓ La división D&C incluye **80m€** por la venta de Belinchón (**150MW**) y dos proyectos de PMGD (**21,6MW**)
- ✓ División de energía impulsada por una mayor producción (**+24%**) y precios capturados (**+13%**)
- ✓ Negocio de comercialización en Chile anteriormente incluido en Energía (**ingresos 11,3m€ & EBITDA -1,0m€ en 2022**)
- ✓ El EBITDA de comercialización logró **0,9m€ en 4T23** (vs. 0,3m€ en 3T23)



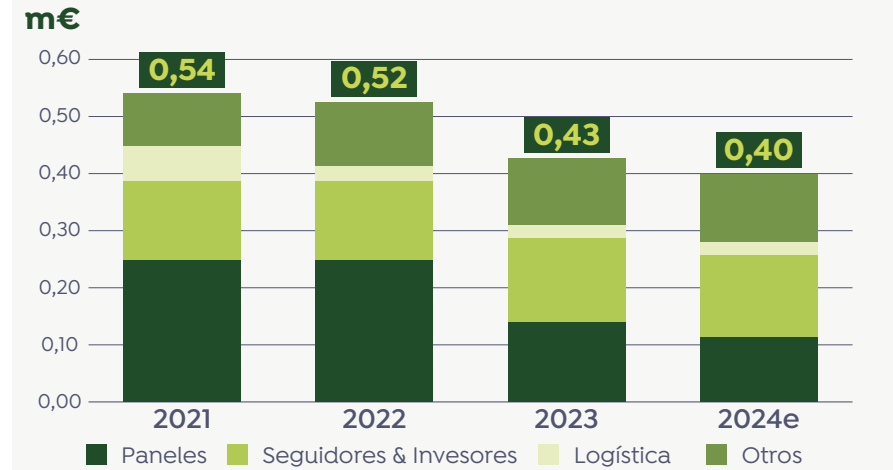
INVERSIÓN

- ✓ El inmovilizado material alcanza los **730m€** en 2023
- ✓ Inversión total de **366m€** en 2023 (79m€ de activos rotados)
- ✓ Las inversiones se concentran en España, Chile y Perú

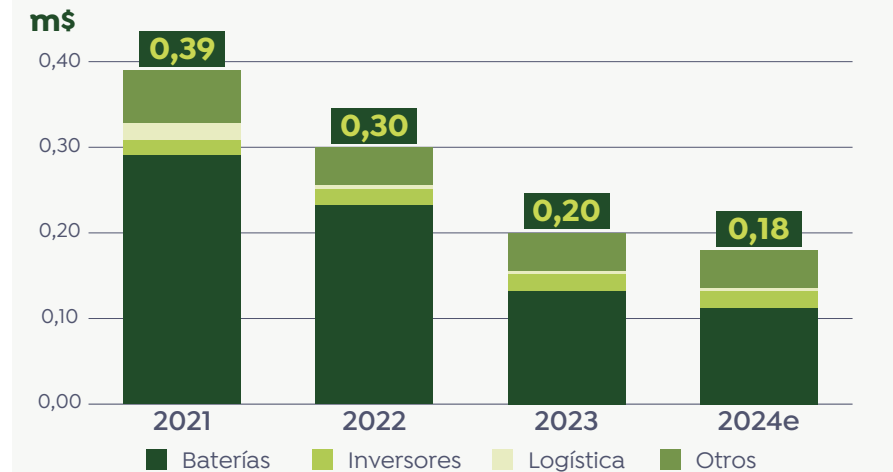
INVERSIÓN TOTAL 2023



DESGLOSE INVERSIÓN SOLAR POR MW

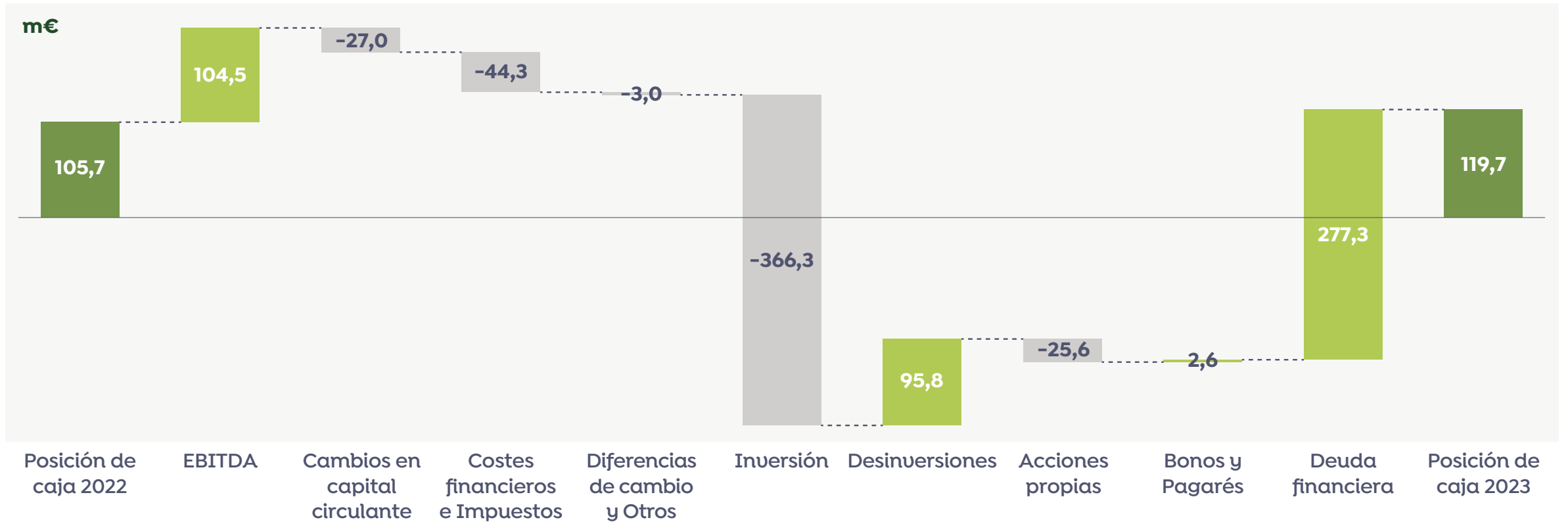


DESGLOSE INVERSIÓN BESS POR MWh



FLUJO DE CAJA

- ✓ Inversión en capital circulante debido a la aceleración de las inversiones en proyectos
- ✓ El importe obtenido por la venta de 100% de Belinchón asciende a **96m€**
- ✓ La autocartera tiene en cuenta el plan de opciones sobre acciones (**11m€**) y el programa de recompra (**14m€**)
- ✓ Financiación de proyecto para las PF Gran Teno y Tamango (**148m\$**) y la financiación firmada con Santander (**60m€**)

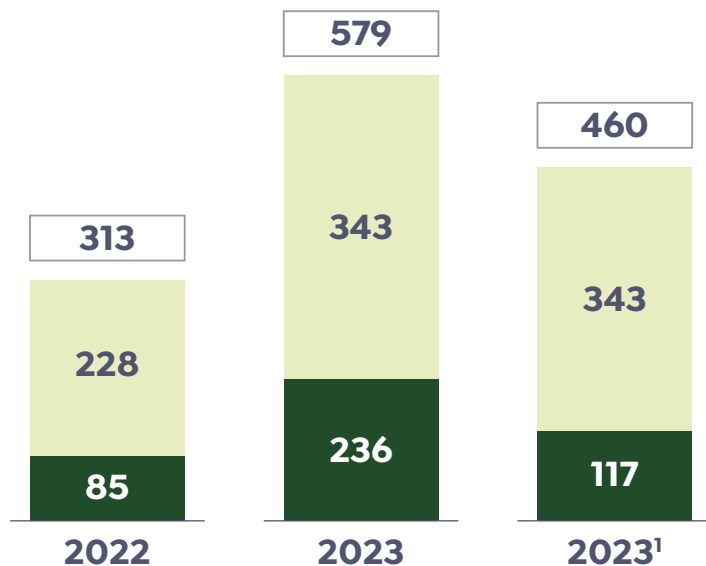


APALANCAMIENTO Y LIQUIDEZ

Deuda neta & Apalancamiento (ex NIIF16)

□ Total
 ■ Sin recurso
 ■ Corporativa

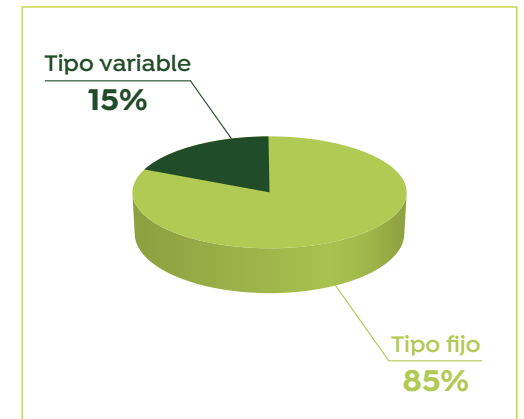
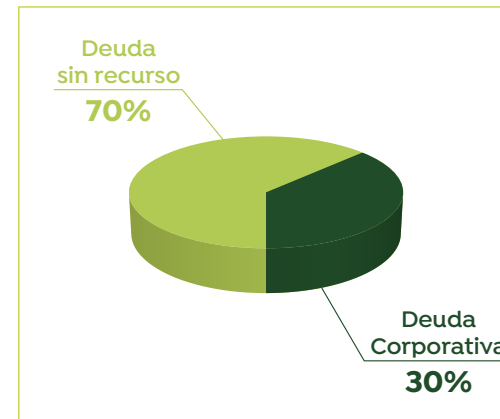
m€



Total Apalancamiento ²	6,4x	5,6x	3,7x
Apalancamiento Convenio bono ³	3,1x	2,8x	1,1x

- ✓ **Reducción sustancial del apalancamiento proforma** tras desinversiones en Perú
- ✓ **Rotación de activos** sigue su curso con el próximo hito del Proyecto Valkyria
- ✓ **Firmada la financiación de 175m€ sin recurso** para los activos en construcción de Valkyria
- ✓ **Financiamiento obligatorio** para Oasis de Atacama, el cierre esperado en 1S24

Estructura de la Deuda



¹ Las cifras proforma asumen que la venta de activos eólicos y solares en Perú se habría cerrado el 31 de diciembre de 2023. Lo que implica una reducción de 119m€ tanto en la deuda neta total como en la deuda neta corporativa. | ² Calculado como Deuda neta, incluida toda la deuda de FP, dividida por el EBITDA LTM (€103m). En el dato proforma, el EBITDA LTM asciende a 103m€. | ³ Calculada como Deuda neta con recurso dividida por Ebitda Relevante LTM (€84m de Dividendos obtenidos de las SPVs + EBITDA de las actividades de O&M y Asset Mgmt + EBITDA de la venta de Proyectos y de la actividad de D&C + EBITDA generado por las SPVs con Recurso Deuda PF). En el dato proforma, el EBITDA asciende a 105m€.

HOJA DE RUTA ASG 2021-2023

Plan de Acción – Fase III



INFORME DE RIESGOS Y OPORTUNIDADES DEL CAMBIO

Informe de riesgos y oportunidades del cambio climático alineado con las recomendaciones delTCFD.

ENCUESTAS AMBIENTALES

Resultados de las encuestas de clima laboral: extracción de datos en tiempo real e implementación de acción para impulsar la retención del talento.

ESTRATÉGICA NET ZERO

Aprobación de la **Estrategía Net Zero**: estudio de viabilidad económica y técnica para alcanzar el objetivo de cero emisiones netas en 2040.

HOJA DE RUTA ASG 2021-2023



Net Zero by 2040

-60%

En 2030
Emisiones GEI directas
e indirectas propias-
alcances 1 & 2

-50%

En 2030
Emisiones GEI indirectas
de terceros-
alcance 3/ventas

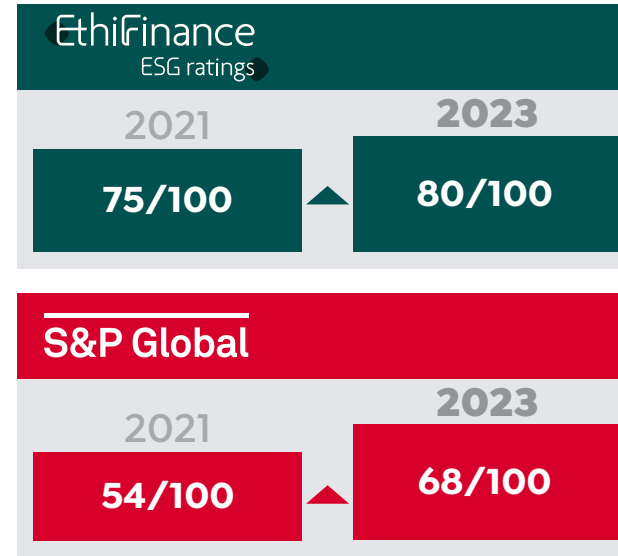
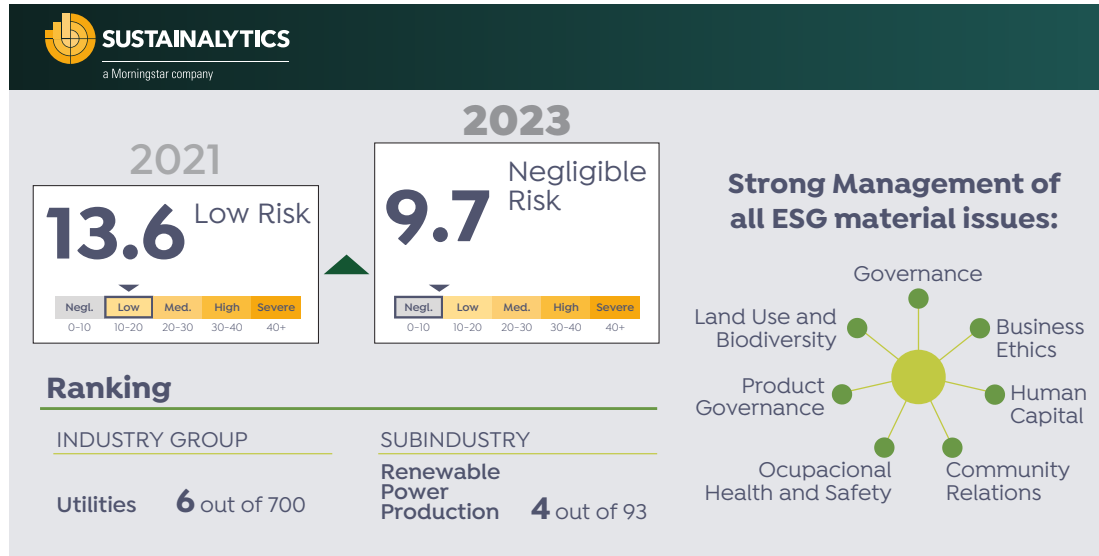
**Net
Zero**

En 2040
Emisiones GEI
directas e indirectas-
alcances 1, 2 & 3



RECONOCIMIENTO EN CALIFICACIONES ASG

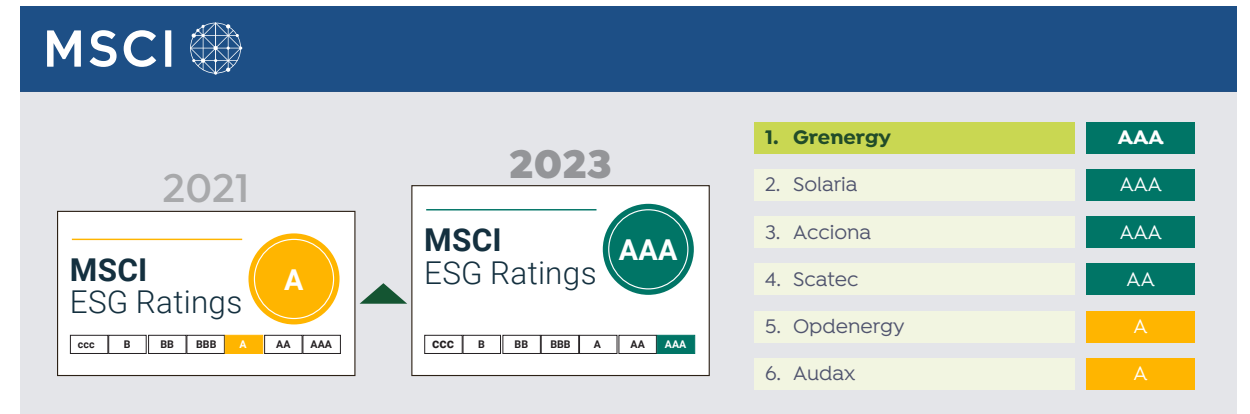
Como resumen del resto de calificaciones ASG obtenidas en 2022 y 2023

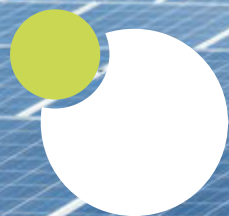


RATED BY **ISS ESG** NEW COVERAGE

1. Acciona Energías Renovables SA	A-
2. Grenergy Renovables	
3. Adani Green Energy Limited	
4. Azure Power Global Ltd.	B+
5. EDP renovables S.A	

Como resumen del resto de calificaciones ASG obtenidas en 2022 y 2023





Greenergy
renovables

APÉNDICES

ACTUALIZACIÓN DE LA PLATAFORMA

Proyectos en Operación, en Construcción & Backlog

1,7GW Solar & 1,3GWh Baterías en operación y construcción

Country	Project	Type	Solar MW	Baterías ¹ MWh	B20	Resource (Hours)	COD ²	Comprador
España	Los Escuderos	Solar	200	0	Yes	2.035	4T21	PPA Perfil FV 85%
Chile	PMGDs (15 proyectos)	Solar	144	0	Yes	2.109	4T21-3T22	Precio estabilizado 12 años
Chile	Quillagua 1	Solar	103	0	Yes	2.950	4T20	Cesta de PPAs + Mercado
Chile	Gran Teno	Solar	241	0	Yes	2.000	4T23	PPA PaP 66% 12 años
Chile	Tamango	Solar	48	0	Yes	2.000	1T24	PPA PaP 90% 15 años
Colombia	Distribución (6 proyectos)	Solar	77	0	Yes	1.990	4T21-4T22	PPA PaP 100% 15 años
México	San Miguel de Allende	Solar	35	0	No	2.300	1T21	Subasta 20 años 100%
Perú	Duna Huambos	Eólico	36	0	No	4.900	4T20	Mercado
Argentina	Kosten	Eólico	24	0	Yes	5.033	1T21	Subasta 20 años 100%
Total in Operation			908MW (vs. 860MW en el informe anterior)					
España	Ayora	Solar	172	0	No	2.000	4T24	PPA PaP 75% 15 años
España	José Cabrera	Solar	50	0	No	1.900	4T24	PPA PaP 75% 15 años
España	Tabernas	Solar	250	0	No	1.850	1T25	PPA PaP 75% 15 años
Chile	PMGDs (15 proyectos)	Solar	151	0	Yes	2.000-2.700	1T24-4T24	Precio estabilizado 14 años
Chile	Oasis Atacama - Fase 1	BESS	0	475	Yes		4T24	PPA 15 años
Chile	Oasis Atacama - Fase 2	Solar + Baterías	111	525	Yes	2.950	3T25	PPA 15 años
Colombia	Distribución (7)	Solar	89	0	Yes	1.990	2T24-4T24	Mercado
Total Under Construction			823MW & 1.000MWh (vs. 873MW & 475MWh en el informe anterior)					
Chile	PMGDs (4 proyectos)	Solar	43	0	Yes	2.300	4T24-2T25	Precio estabilizado 14 años
Chile	Oasis Atacama - Fase 3	Solar + Baterías	240	1.000	Yes	2.800	4T25	PPA 15 años
Chile	Oasis Atacama - Phase 4	Solar + Baterías	264	1.100	Yes	2.950	4T25	PPA híbrido 15 años
Colombia	Distribución (6)	Solar	72	0	Yes	1.900	4T25	Mercado
Perú	Nairas	Eólico	40	0	No	4.150	4T24	Mercado
Total Backlog			659MW & 2.100MWh (vs. 813MW & 2.625MWh en el informe anterior)					

ACTUALIZACIÓN DE LA PLATAFORMA

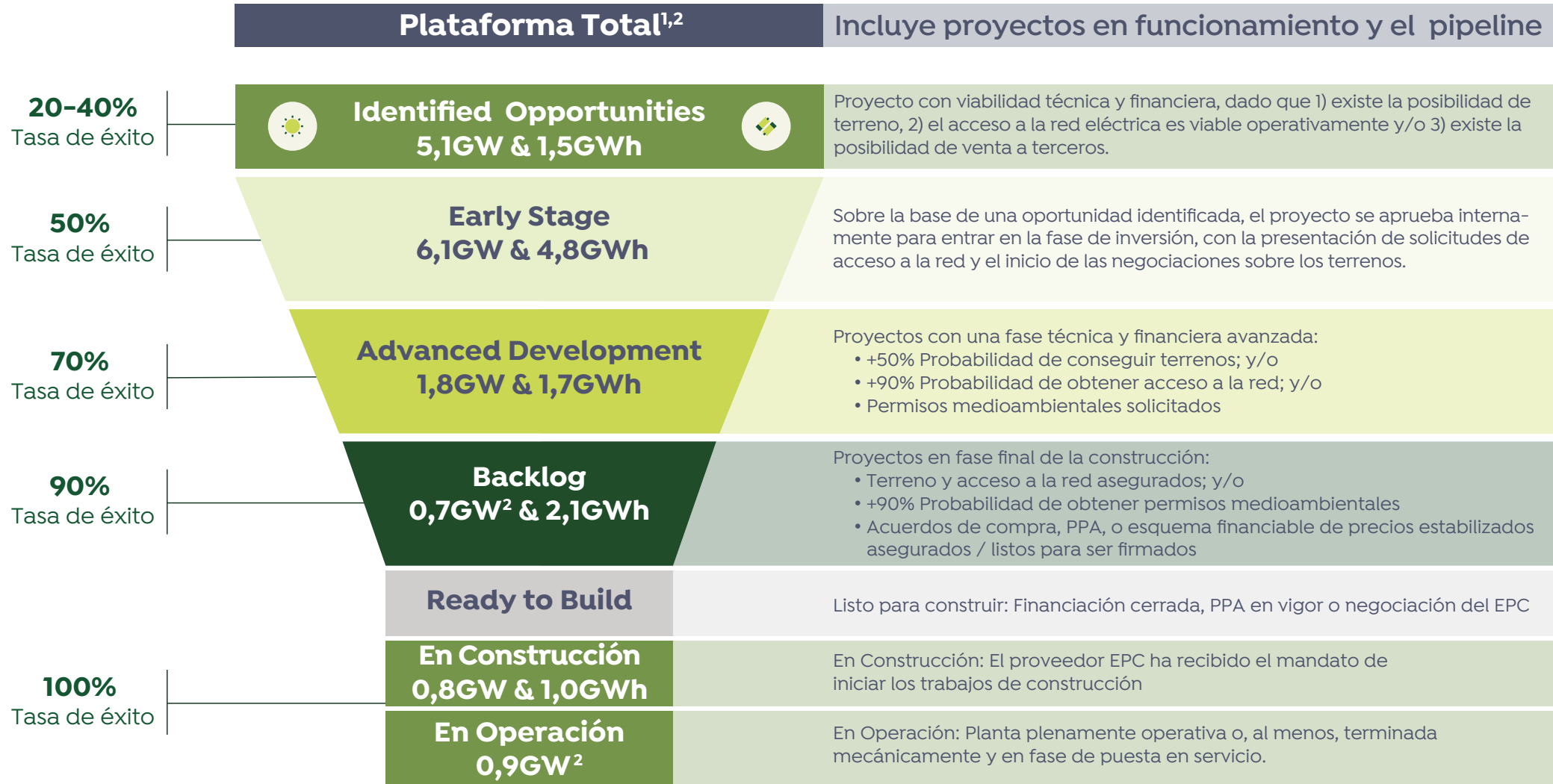
Proyectos en Advanced Development

1.8GW para alimentar nuestros objetivos de 2026

País	Proyecto	Tipo	Solar MW	Baterías ¹ MWh	Recurso (Horas)	COD ²	Comprador	Negociación ³
Italia	Le Isole Projects	Solar	282	254	1.864	4T25-4T26	PPA 60-70%	Inicial
Polonia	Jesionowo	Solar	74	0	1.100	4T26	PPA 60-70%	Inicial
España	Clara Campoamor	Solar	259	0	2.000	2T25	PPA PaP 75% 15 Yrs	Contratada
España	Los Escuderos	Baterías		175	2.000	2T26		
UK	Solstice Projects	Solar	95	0	1.100	1T26	PPA 60-70%	Inicial
Chile	PMGDs (9 Proyectos)	Solar	87	0	2.300	3T25	Precio estabilizado 14 años	Avanzada
Chile	Oasis Atacama – Fase 5	Solar PV+Baterías	240	1.000	2.300	4T26		PPA 100%
Chile	Monte Águila	Solar	290	0	2.000	4T26	PPA 60-70%	Avanzada
Chile	Planchón	Solar	90	0	2.000	4T26	PPA 60-70%	Avanzada
Chile	Triqueta	Solar	156	0	2.000	4T26	PPA 60-70%	Avanzada
Colombia	Sol Santander	Solar	48	0	1.990	4T25	PPA 60-70%	Inicial
USA	Coosa Pines	Solar	108	0	1.735	4T25	PPA 60-70%	Avanzada
USA	Creed	Solar	68	0	1.740	4T25	PPA 60-70%	Avanzada
Total Advanced Development			1.797 MW & 1.429 MWh (vs. 1.794MW & 1.000MWh en el informe anterior)					

PLATAFORMA CON GRAN POTENCIAL DE CRECIMIENTO

Cartera de Proyectos



¹ Esta clasificación de las fases del pipeline ha sido realizada por la propia empresa sobre la base de su experiencia previa en proyectos realizados, utilizando sus propios criterios y procedimientos.

² Plataforma Total incluye 100MW de energía eólica, de los cuales 40MW en cartera y 60MW en operación.

INGRESOS Y EBITDA 2023

Desglose por división

Ingresos

(m€)	4T23	4T22	Var.	2023	2022	Var.
Desarrollo y Construcción	29,8	106,1	(72%)	310,4	232,6	33%
Ingresos por ventas a clientes	6,0	21,2	(72%)	89,3	50,2	78%
Ingresos por capitalizar obras	23,8	84,9	(72%)	221,1	182,4	21%
Energía	13,3	9,7	37%	65,2	46,5	40%
Comercialización	5,7	5,0	13%	22,1	11,3	95%
Servicios	0,3	0,5	(49%)	2,6	2,6	(2%)
Total	49,0	121,3	(60%)	400,2	293,0	37%

EBITDA

(m€)	4T23	4T22	Var.	2023	2022	Var.
Desarrollo & Construcción	(3,8)	17,4	n.m.	67,4	22,1	204%
Energía	10,0	7,3	38%	51,2	37,1	38%
Comercialización	0,9	0,3	228%	(0,4)	(1,0)	(56%)
Servicios	0,0	0,2	(146%)	0,5	0,5	(0%)
Corporativo	(4,8)	(2,2)	119%	(14,1)	(8,5)	66%
Total	2,3	23,0	(90%)	104,5	50,2	108%

RESULTADOS 2023

Pérdidas y Ganancias

Pérdidas y Ganancias						
(m€)	4T23	4T22	Var.	2023	2022	Var.
Ingresos	49,0	121,3	(60%)	400,2	293,0	37%
Ingresos procedentes de clientes	25,2	36,4	(31%)	179,1	110,6	62%
Ingresos por trabajos capitalizados	23,8	84,9	(72%)	221,1	182,4	21%
Aprovisionamientos	(30,6)	(90,0)	(66%)	(243,3)	(212,8)	14%
Costes de terceros	(10,8)	(8,2)	31%	(35,9)	(37,4)	(4%)
Costes activados	(19,8)	(81,8)	(76%)	(207,6)	(175,4)	18%
Margen bruto	18,4	31,3	(41%)	157,0	80,2	96%
Gastos de personal	(7,3)	(4,3)	70%	(24,8)	(14,8)	68%
Otros ingresos	0,6	0,0	n.m.	0,8	0,3	166%
Otros gastos generales	(6,3)	(4,2)	49%	(26,3)	(15,7)	68%
Otros resultados	(3,1)	0,2	n.m.	(2,2)	0,0	n.m.
EBITDA	2,3	23,0	(90%)	104,5	50,2	108%
Depreciación y amortización	(5,5)	(10,3)	(46%)	(17,9)	(20,3)	(12%)
EBIT	(3,2)	12,6	n.m.	86,6	29,8	190%
Ingresos financieros	0,5	0,0	n.m.	1,8	0,5	283%
Gastos financieros	(13,5)	(6,0)	125%	(34,9)	(19,6)	78%
Otros resultados financieros	(7,2)	(17,7)	(59%)	(1,2)	(3,3)	(63%)
Resultado financiero	(20,2)	(23,7)	(15%)	(34,4)	(22,5)	53%
Resultados antes de impuestos	(23,5)	(11,0)	113%	52,2	7,3	614%
Impuestos sobre beneficios	1,0	8,6	(89%)	(1,1)	3,0	(138%)
Resultado Neto	(22,5)	(2,5)	n.m.	51,1	10,3	395%

RESULTADOS 2023

Balance de Situación

Balance de Situación				Balance de Situación			
(m€)	2023	2022	Var.	(m€)	2023	2022	Var.
Activo No Corriente	877,9	681,8	196,1	Patrimonio Neto	343,7	244,8	98,9
Inmovilizado intangible	5,8	0,2	5,5	Pasivo No Corriente	584,6	420,9	163,7
Inmovilizado material	730,0	582,1	147,8	Pasivos por impuesto diferido	33,7	20,4	13,3
Activos por derecho de uso	33,8	28,2	5,7	Provisiones a largo plazo	14,3	16,4	(2,0)
Activos por impuesto diferido	44,1	47,3	(3,2)	Deuda Financiera	536,6	384,1	152,4
Otros activos fijos	64,2	23,9	40,3	Bonos y Pagarés	51,9	83,2	(31,3)
				Entidades financieras	433,8	254,2	179,6
				Derivados	-	20,6	(20,6)
				Arrendamientos financieros	50,8	26,1	24,8
Activo Corriente	388,4	205,1	183,3	Pasivo Corriente	338,0	221,3	116,7
Existencias	142,8	6,0	136,2	Provisiones a corto plazo	0,6	8,2	(7,5)
Deudores y otras cuentas a cobrar	112,1	80,0	32,1	Proveedores, acreedores y otras deudas	116,9	94,5	22,4
Inversiones financieras a corto plazo	9,9	12,0	(2,1)	Deuda Financiera	220,5	118,6	101,9
Otros activos	2,1	0,8	1,2	Bonos	68,4	34,5	33,9
Tesorería	121,5	105,7	15,8	Entidades financieras	144,2	46,3	97,9
				Derivados	3,9	36,1	(32,2)
				Arrendamientos financieros	3,0	1,5	1,5
				Otros	0,9	0,1	0,8
TOTAL ASSETS	1.266,3	887,0	379,4	TOTAL PASIVO	1.266,3	887,0	379,4

Flujo de caja						
(m€)	4T23	4T22	Var.	2023	2022	Var.
EBITDA	2,3	23,0	(90%)	104,5	50,2	108%
+ Variación en capital circulante	48,6	54,3	(10%)	(27,0)	20,2	n.m.
+ Impuestos y Gastos financieros	(26,7)	(17,2)	55%	(44,3)	(31,9)	39%
Flujo de operaciones	24,2	60,1	(60%)	33,2	38,4	(13%)
+ Inversiones financieras	0,2	3,0	(94%)	1,8	(4,8)	n.m.
+ Inversión en activo fijo	(106,4)	(91,6)	16%	(366,3)	(190,0)	93%
+ Participación de EE.UU.	-	-	-	-	(4,5)	-
+ Desinversión	0,6	-	-	95,8	-	-
Flujo de caja libre	(81,5)	(28,5)	186%	(235,5)	(160,8)	46%
+ Aumento de Capital	-	-	-	-	90,0	-
+ Bonos y Pagarés	(14,4)	(17,7)	(19%)	2,6	54,4	(95%)
+ Deuda financiera	64,9	25,3	157%	277,3	56,5	391%
+ Otras deudas	-	-	-	-	(0,0)	-
+ Recompra de acciones	(24,2)	(0,9)	n.m.	(25,6)	(1,2)	n.m.
+ Diferencias de conversión	10,5	9,7	9%	(3,0)	(1,9)	59%
+ Otros	-	-	-	-	-	-
Variación de Caja	(44,6)	(12,1)	270%	15,8	37,0	(57%)

Apalancamiento total¹ 5.6x (proforma² 3.7x)

Apalancamiento corporativo total 2,8x (proforma² 1.1x)

Deuda Neta			
(m€)	2023	2022	Var.
Deuda financiera a largo plazo	154,5	92,4	62,1
Deuda financiera a corto plazo	160,6	41,7	118,9
Deudas por alquileres a largo plazo (NIIF16)	50,1	25,2	24,9
Deudas por alquileres a corto plazo (NIIF16)	2,7	1,2	1,5
Otros pasivos financieros a largo plazo	0,9	0,1	0,8
Otros pasivos financieros a corto plazo	-	(0,6)	0,6
Caja y equivalentes	(77,0)	(61,1)	(15,8)
Deuda neta corporativa con recurso	291,8	98,8	193,0
Deuda de Proyecto con recurso	-	16,4	(16,4)
Caja de Proyecto con recurso	(3,1)	(3,7)	0,6
Deuda neta de Proyecto con recurso	(3,1)	12,7	(15,8)
Deuda de Proyecto sin recurso	384,4	269,1	115,3
Caja de Proyecto sin recurso	(41,4)	(40,9)	(0,5)
Deuda neta de Proyecto sin recurso	343,0	228,2	114,8
Total deuda neta	631,7	339,7	292,0
Total deuda neta ex NIIF16	578,9	313,3	265,6
Total deuda neta ex NIIF16 Proforma²	459,8	313,3	146,5

¹ Calculado como Deuda neta, incluida toda la deuda de FP, dividida por el EBITDA LTM (€103m). En el dato proforma, el EBITDA LTM asciende a 103m€; | ² Las cifras proforma asumen que la venta de activos eólicos y solares en Perú se habría cerrado el 31 de diciembre de 2023. Lo que implica una reducción de 119m€ tanto en la deuda neta total como en la deuda neta corporativa. | ³ Calculada como Deuda neta con recurso dividida por Ebitda Relevante LTM (€84m de Dividendos obtenidos de las SPVs + EBITDA de las actividades de O&M y Asset Mgmt + EBITDA de la venta de Proyectos y de la actividad de D&C + EBITDA generado por las SPVs con Recurso Deuda PF). En el dato proforma, el EBITDA asciende a 105m€.

RESULTADOS 2023

Reconciliación Deuda Neta/EBITDA

Reconciliación Deuda Neta/EBITDA						
(m€)	2023			2022		
	Total	Corporativa	Sin Recurso	Total	Corporativa	Sin Recurso
Deuda Neta	631,7	288,7	343,0	339,7	111,5	228,2
Impacto NIIF16	52,7	52,7	-	26,4	26,4	-
Deuda Neta ex NIIF16	578,9	236,0	343,0	313,3	85,1	228,2
Deuda Neta ex NIIF16 Proforma ¹	459,8	116,8	343,0	-	-	-
EBITDA últimos 12M	104,5	71,7	32,8	50,2	19,9	30,3
Impacto NIIF16	1,9	1,9	-	1,0	1,0	-
EBITDA ex NIIF16 últimos 12M	102,6	69,8	32,8	49,2	18,9	30,3
Gasto Corporativo	(14,1)	(14,1)	-	(8,5)	(8,5)	-
EBITDA 12M ex NIIF16 (Convenio Bono)	102,6	83,9	-	49,2	27,4	-
EBITDA 12M ex NIIF16 Proforma ¹	123,4	104,7	-	-	-	-
Deuda Neta/EBITDA	6,0x	4,0	10,5x	6,8x	5,6x	7,5x
Deuda Neta/EBITDA ex NIIF16	5,6x	3,4x	10,5x	6,4x	4,5x	7,5x
Deuda Neta/EBITDA (Convenio Bono)	5,6x	2,8x	-	6,4x	3,1x	-
DN/EBITDA Proforma ¹ (Convenio Bono)	3,7x	1,1x	-	-	-	-

¹ Las cifras proforma asumen que la venta de activos eólicos y solares en Perú se habría cerrado el 31 de diciembre de 2023. Lo que implica una reducción de 119m€ tanto en la deuda neta total como en la deuda neta corporativa.



SOLAR PV + STORAGE

EUROPE - USA - LATAM